

## 1. SINIF TÜRKÇE

### Soru İşareti

- Soru anlamı taşıyan cümlelerin sonuna konur.
- Soru işaretinden sonra cümle büyük harfle başlar.
- Soru eki olan -mı, -mi, -mu, -mü, -mısın, -misin, -musun, -müsün ekleri önceki kelimededen ayrı yazılır.

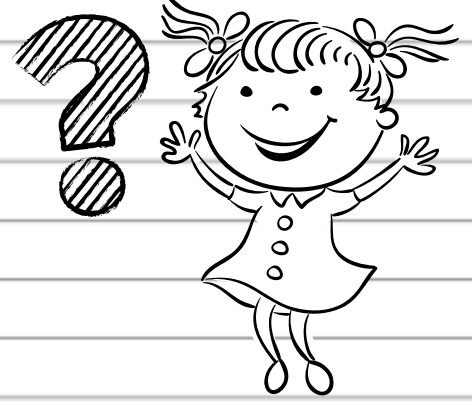
### Örnek:

Dün neden okula gelmedin?

En sevdiğin renk hangisi?

Havada uçan kuşu gördün mü?

Kalemini bana verir misin?



1. Cümlelerin sonuna soru işareti (?) veya nokta (.) işaretinden uygun olanı koyalım. Soru anlamı olan cümlelerin kutucuğundaki harfleri sırasıyla yazarak şifreyi bulalım.

(N) En sevdiğim mevsim ilkbahardır( )

(T) Tahtayı görebiliyor musun( )

(Ü) Neden bizimle oynamıyorsun( )

(S) Yemekten önce ellerini yıkamalısın( )

(R) Gitar kursuna nereye gidiyorsun( )

(N) Tatlı mı tatlı bir kedi gördüm( )

(K) Sen de bizimle gelir misin( )

(Ç) Ne zaman tatile gideceksiniz( )

(M) Neden ağladığını bilmiyorum( )

(E) Bahçede kaç çocuk oynuyor( )

## ŞİFRE



○  
○  
○  
○  
○  
○  
○  
○