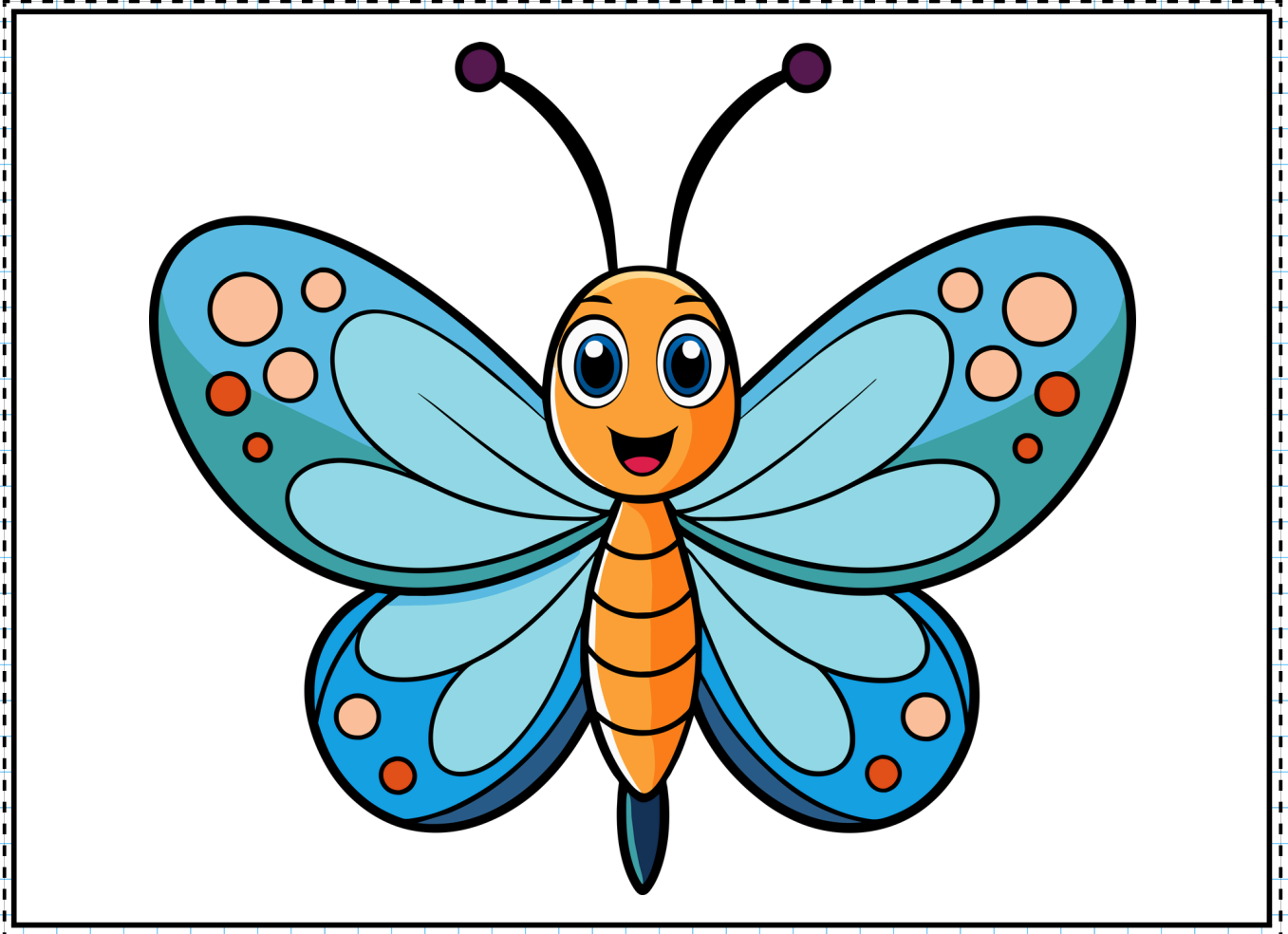
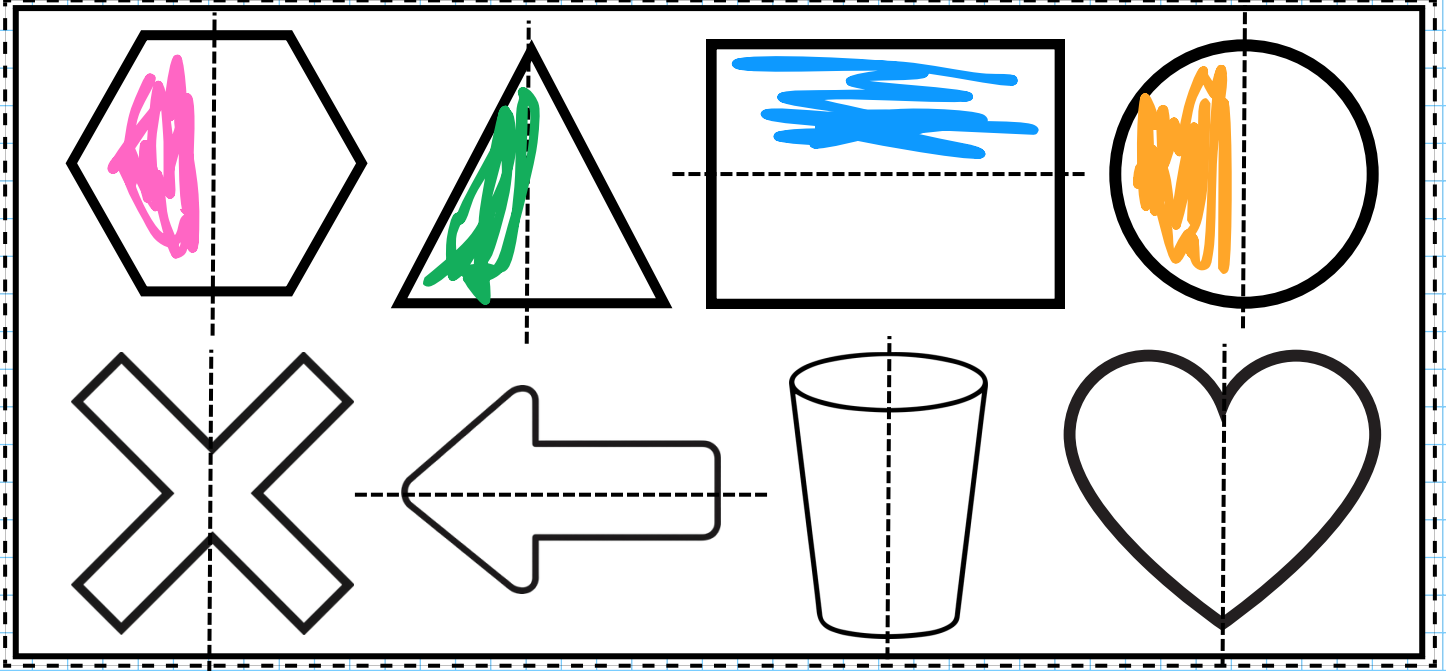


SİMETRİ

- Bir şeklin veya nesnenin birbirine eş iki parçaya ayrılmasına “**simetri**” denir.
- Ortadan katlandığında iki eş parçaya ayrılan şekiller simetriktir.
- Şekilleri tam ortadan ikiye ayıran çizgiye “**simetri doğrusu**” denir.



SİMETRİ

- Bir şeklin veya nesnenin birbirine eş iki parçaya ayrılmasına “simetri” denir.
- Ortadan katlandığında iki eş parçaya ayrılan şekiller simetriktir.
- Şekilleri tam ortadan ikiye ayıran çizgiye “simetri doğrusu” denir.

