

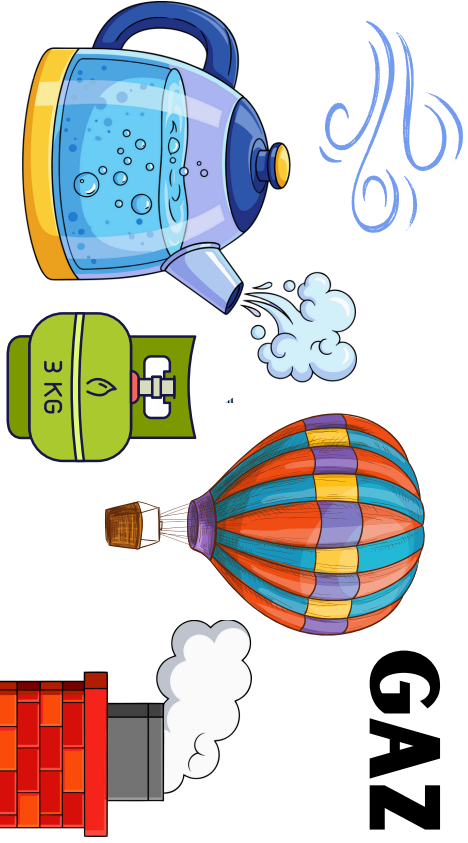
MADDENİN HALLERİ



KATI



SIVI

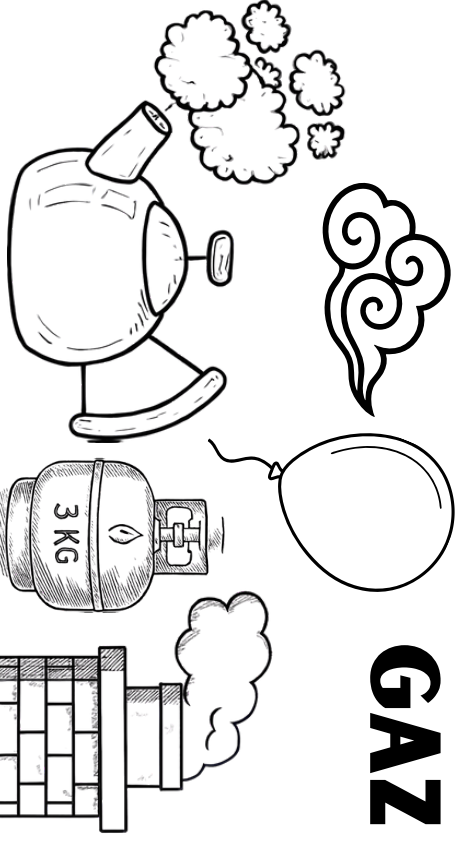
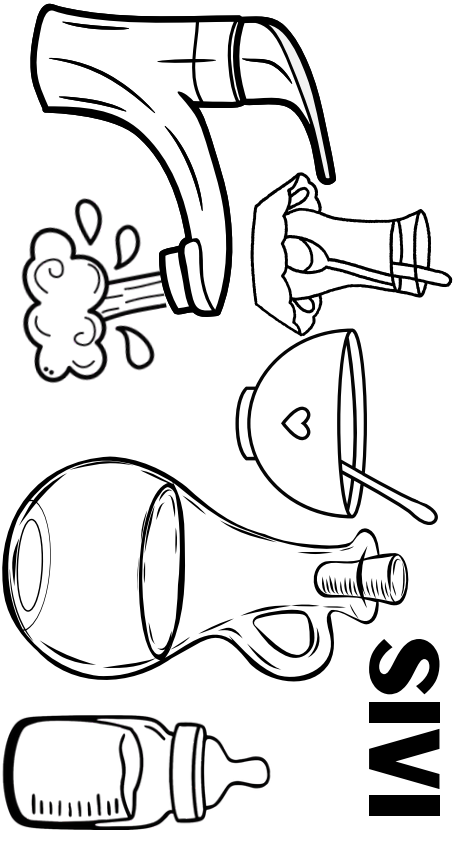
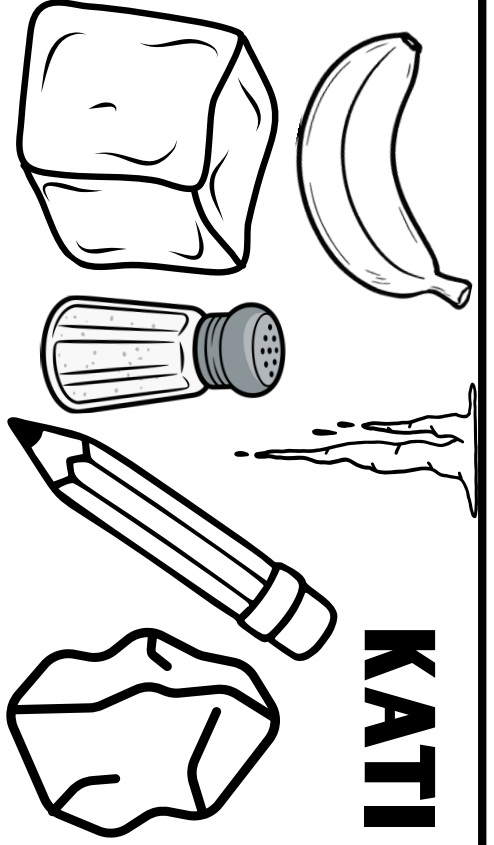


GAZ

- Belirli şekilleri vardır.
- Dışarıdan etki olmadıkça şekilleri değişmez.
- Kondukları kabın şeklini almazlar, kendi şekillerini korurlar.
- Kum, un, pirinç de katı maddelerdir. Bunlara **küçük taneli katılar** denir.
- Masa, şişe, kitap, elma, top gibi.

- Belirli şekilleri yoktur.
- Akışkandır, döküldükleri zaman akarlar.
- Buldukları kabın şeklini alırlar. Sıvıyı hangi kaba koyarsak o kabın şeklini alır.
- Su, ayran, meyve suyu, soda, benzin, sıvı sabun gibi.
- Sıvı maddeler ısıtıldığı zaman buharlaşırlar.
- Belirli şekilleri yoktur.
- Elle tutulup, göz ile görülemezler. Duyu organlarımızla hissedebiliriz.
- Gaz maddeler uçucudurlar. Buldukları ortama hemen yayılırlar.
- Doğal gaz, hava, oksijen, su buharı, tüpgaz, duman gibi.

MADDENİN HALLERİ



eglenerekogrenelim.com

- Belirli şekilleri vardır.
- Dışarıdan etki olmadıkça şekilleri değişmez.
- Konuldukları kabın şeklini almazlar, kendi şekillerini korurlar.
- Kum, un, pirinç de katı maddelerdir. Bunlara **küçük taneli katılar** denir.
- Masa, şişe, kitap, elma, top gibi.

- Belirli şekilleri yoktur.
- Akışkandır, döküldükleri zaman akarlar.
- Buldukları kabın şeklini alırlar. Sıvıyı hangi kaba koyarsak o kabın şeklini alır.
- Su, ayran, meyve suyu, soda, benzin, sıvı sabun gibi.
- Sıvı maddeler ısıtıldığı zaman buharlaşırlar.
- Belirli şekilleri yoktur.
- Elle tutulup, göz ile görülemezler. Duyu organlarımızla hissedebiliriz.
- Gaz maddeler uçucudurlar. Buldukları ortama hemen yayılırlar.
- Doğal gaz, hava, oksijen, su buharı, tüpgaz, duman gibi.