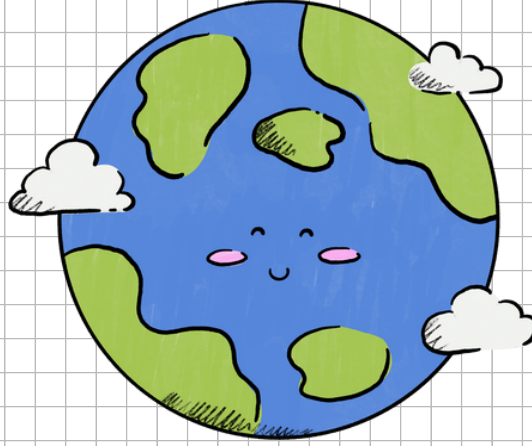


Dünya'mızın Şekli



- Dünya'mız alttan ve üstten basık; yanlardan hafif şişkin bir küreye benzer.
- Teknolojinin gelişmediği dönemlerde Dünya'nın şekliyle ilgili farklı fikirler belirtilmiştir.

Mısırlılar: Dünya'nın düz bir kutu, gökyüzünün de kutunun kapağı olduğunu düşünmüşler.

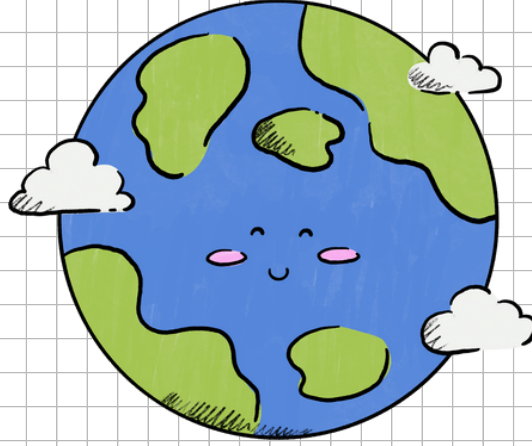
Mayalar: Dünya'mızı büyük bir timsaha benzetmişlerdir.

Yunanlar ve Babiller: Dünya'nın şeklini düz bir tepsiye benzetmişlerdir.

Hititler: Dünya'nın okyanusta yüzen dev bir kaplumbağa sırtında dört fil tarafından taşındığını düşünmüşlerdir.

Hintliler: Dünya'nın öküzün boynuzları üzerinde durduğunu, öküzün başını salladığında deprem olduğunu düşünüyorlardı.

Dünya'mızın Şekli



- Dünya'mız alttan ve üstten basık; yanlardan hafif şişkin bir küreye benzer.
- Teknolojinin gelişmediği dönemlerde Dünya'nın şekliyle ilgili farklı fikirler belirtilmiştir.
 - Dünya'nın düz bir kutu, gökyüzünün de kutunun kapağı olduğunu düşünenler,
 - Dünya'mızı büyük bir timsaha benzetenler,
 - Dünya'nın şeklini düz bir tepsiye benzetenler,
 - Dünya'nın okyanusta yüzen dev bir kaplumbağa sırtında dört fil tarafından taşındığını düşünenler,
 - Dünya'nın öküzün boynuzları üzerinde durduğunu, öküzün başını salladığında deprem olduğunu düşünen uygarlıklar olmuştur.