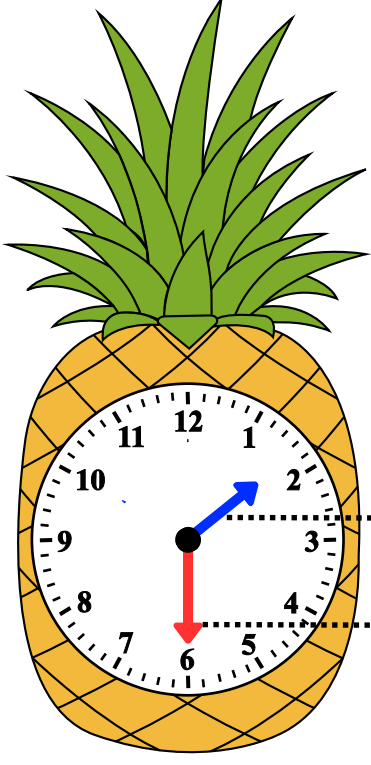


Zamanı Okuyalım ve Yazalım

Zamanı ölçmek için kullanılan araca **saat** denir. Günlük hayatta dijital ve analog olmak üzere iki çeşit saat kullanırız.

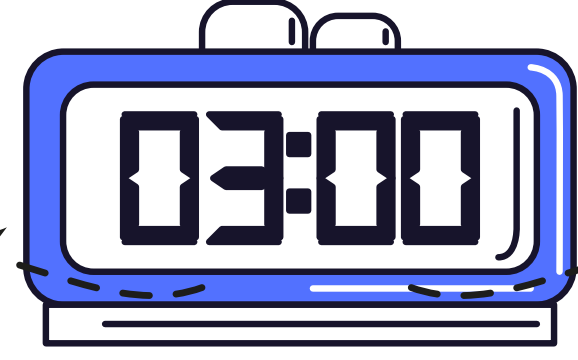


Analog Saat

Saati gösterir.

Dakikayı gösterir.

Dijital Saat

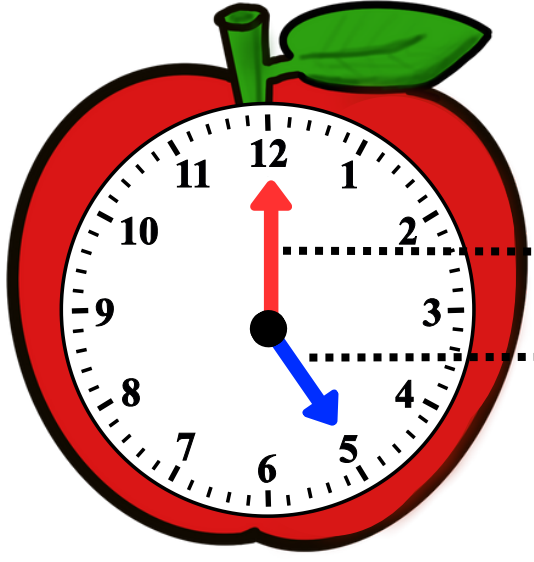


Saati gösterir.

Dakikayı gösterir.

! Saat üzerinde bulunan kısa kola **akrep**, uzun kola ise **yelkovan** denir. Akrep saati, yelkovan dakikayı gösterir. Akrebin her sayı arasındaki hareketi 1 saat yani 60 dakika sürer.

Tam Saatler



Yelkovan

Yazılışı: 05.00

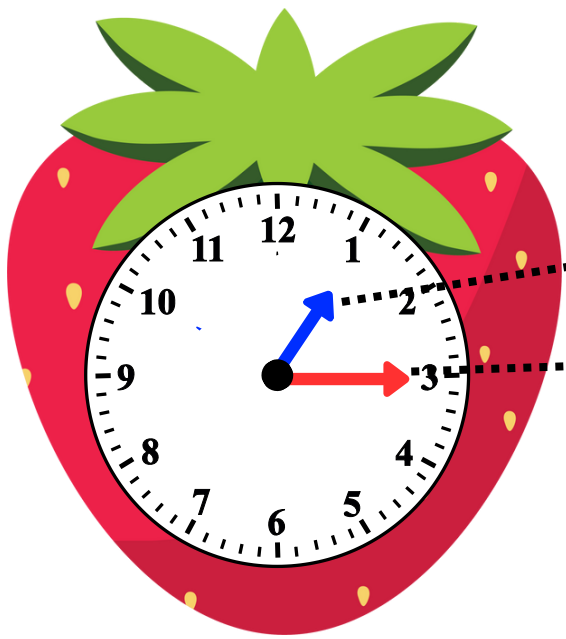
Akrep

Okunuşu: Saat beş

Tam saatlerde akrep sayının üzerinde, yelkovan ise 12'nin üzerinde olur.

Tam saat dakika kısmının "00" olduğunu belirtir.

Yarım Saatler



Akrep

Yelkovan

Yazılışı: 01.30

Okunuşu: Saat bir buçuk

Yarım saatlerde akrep, iki sayının tam orta kısmında, yelkovan ise 6'nın tam üstünde olur.

Yarım saat dakika kısmının "30" olduğunu ifade eder.

Yarım saatlere "**buçuk**" denir.

30 dakikaya **yarım saat** denir.

1 saat içinde **iki yarım saat** bulunur.