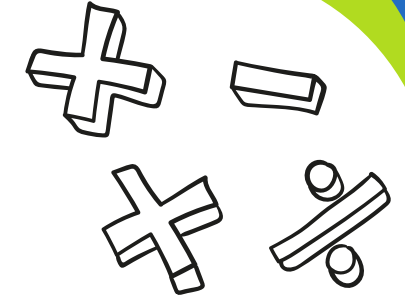




1 2 3

2.

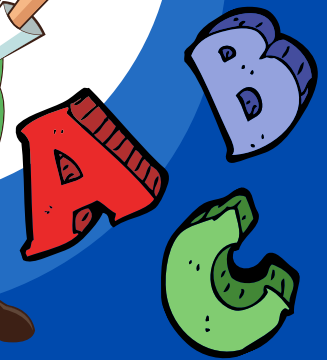


SINIFA

GEÇEN ÖĞRENCİ

NELERİ

BİLMELİDİR?



MATEMATİK

1 2 3



1'den 100'e kadar sayar.



Söylenilen herhangi bir sayıdan başlayarak ileriye doğru sayar.

(24 25 26 27 28)



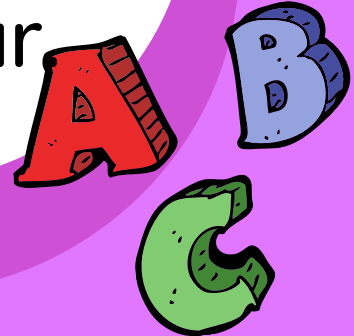
20'ye kadar olan sayıların yazılışını bilir.



20'ye kadar sayıları büyüklük ve küçüklük ilişkisi bakımından 10 ile karşılaştırır.






20'ye kadar sıra bildiren sayıları tanır



MATEMATİK

1 2 3



-  1'er 100'e kadar,
2'şer 20'ye kadar,
5'er 100'e kadar,
10'ar 100'e kadar
ritmik sayma yapar.
-  20'den geriye doğru
birer ve ikişer sayar.
-  10 ile 20 arasındaki sayıları
onluk ve birliklerine ayırır.

@esra_ogretmenimm



MATEMATİK

1 2 3



- ✎ 20'ye kadar olan sayılarla toplama ve çıkarma işlemi yapar.
- ✎ Verilmeyen toplananı bulur.
(Toplamı 20'ye kadar olan sayılarla)
- ✎ Toplama ve çıkarma işlemi problemlerini çözer.




MATEMATİK

1 2 3



 Bütün ve yarım kavramlarını bilir.

 Üçgen-kare-dikdörtgen ve çemberin kenar, köşe sayılarını belirtir.

 Yer ve yön bildiren ifadeleri (altında-üstünde, etrafında-solda-sağda-önde-arkada, yüksekte alçakta, uzakta-yakında, içinde-dışında) doğru kullanır.

@esra_ogretmenimm



MATEMATİK

1 2 3



Verilen örüntünün kuralını belirtir.
En çok üç ögeli örüntüler oluşturur.



Tam ve yarım saatleri okur.
Takvim üzerinde gün, hafta ve ayı belirtir.
Haftanın günleri, aylar ve mevsimleri
sırasıyla bilir.



Paralarımızı tanır.



@esra_ogretmenimm

MATEMATİK

1 2 3



Standart olmayan uygun ölçme araçlarıyla ölçüm yapar.
(Kulaç, karış, parmak, adım, ayak.)

Sıvıları ölçmeye yarayan nesnelere tanır.
Sıvıları doluluk oranına göre sıralar.

Nesneleri kütleleri(ağırlıkları) yönünden sıralar.

Verilen bir tabloda istenilen bilgileri bulur.

@esra_ogretmenimm



TÜRKÇE

1 2 3



 Akıcı olarak okur.



Söylenilenleri yazım kurallarına ve noktalama işaretlerine dikkat ederek yazar.



Noktalama işaretlerini yerinde ve doğru kullanır.
(Nokta, soru işareti, virgöl, ünlem, kısa çizgi)



Satır sonuna sığmayan kelimeleri doğru bir şekilde kısa çizgi ile ayırır.

@esra_ogretmenimm



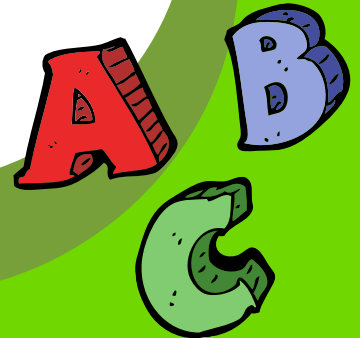
TÜRKÇE

1 2 3



- Alfabeyi sırasıyla ezbere bilir.
- Alfabetik sıralama yapar.
- Sesli(ünlü) ve sessiz(ünsüz) harfleri bulur.
- Kelimeleri hecelerine ayırır.
- Harf, hece, kelime sayısını bulur.
- Kelimelerin zıt anlamlarını bilir.

@esra_ogretmenimm



TÜRKÇE

1 2 3

 Özel adları ve tür (cins ad) adları ayırt eder.

 Tekil ve çoğul kelimeleri ayırt eder.

 Anlamalı ve kurallı cümleler kurar.

 Metinle ilgili soruları cevaplar.

 Sebep-sonuç ilişkisi kurar.

 Verilen metnin konusunu,
başlığını belirler.

@esra_ogretmenimm

A B C