





ISTIKLAL

MARŞI



Söz: Mehmet Âkif Ersoy



Kork-m

zât - me

urba

Sak,

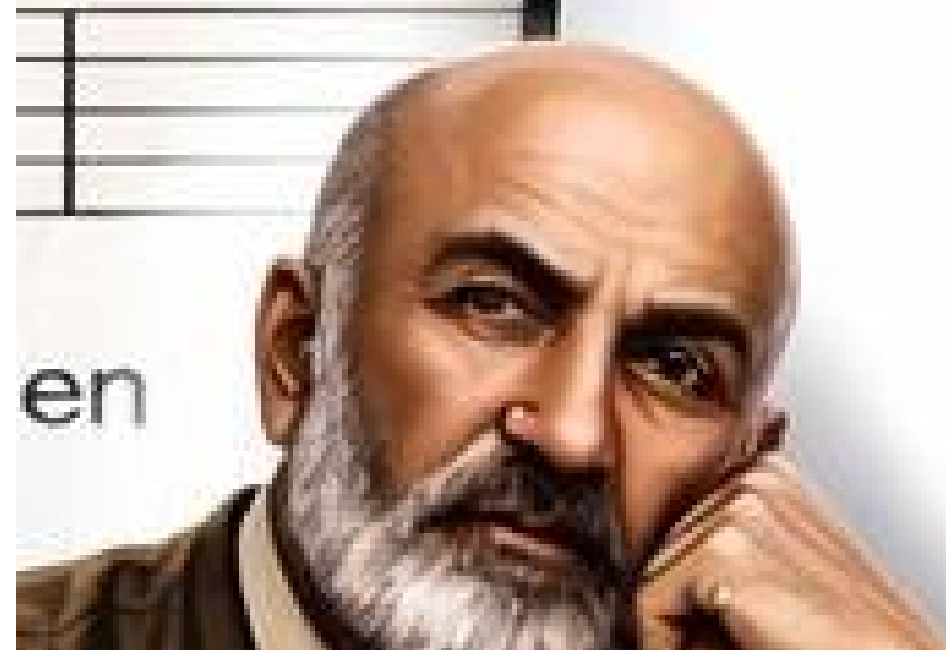
Sön-me-d

la

Kah-ra-



bu -
n olayım



en



ş- afa- kla-
çehre - ni e

mon üs- tün-
ma bir gül



ra yüzen a san cak ; Çât - ma,
ey naz - li hi -
de tũ - - en - son
ne bu det bu

9 3k

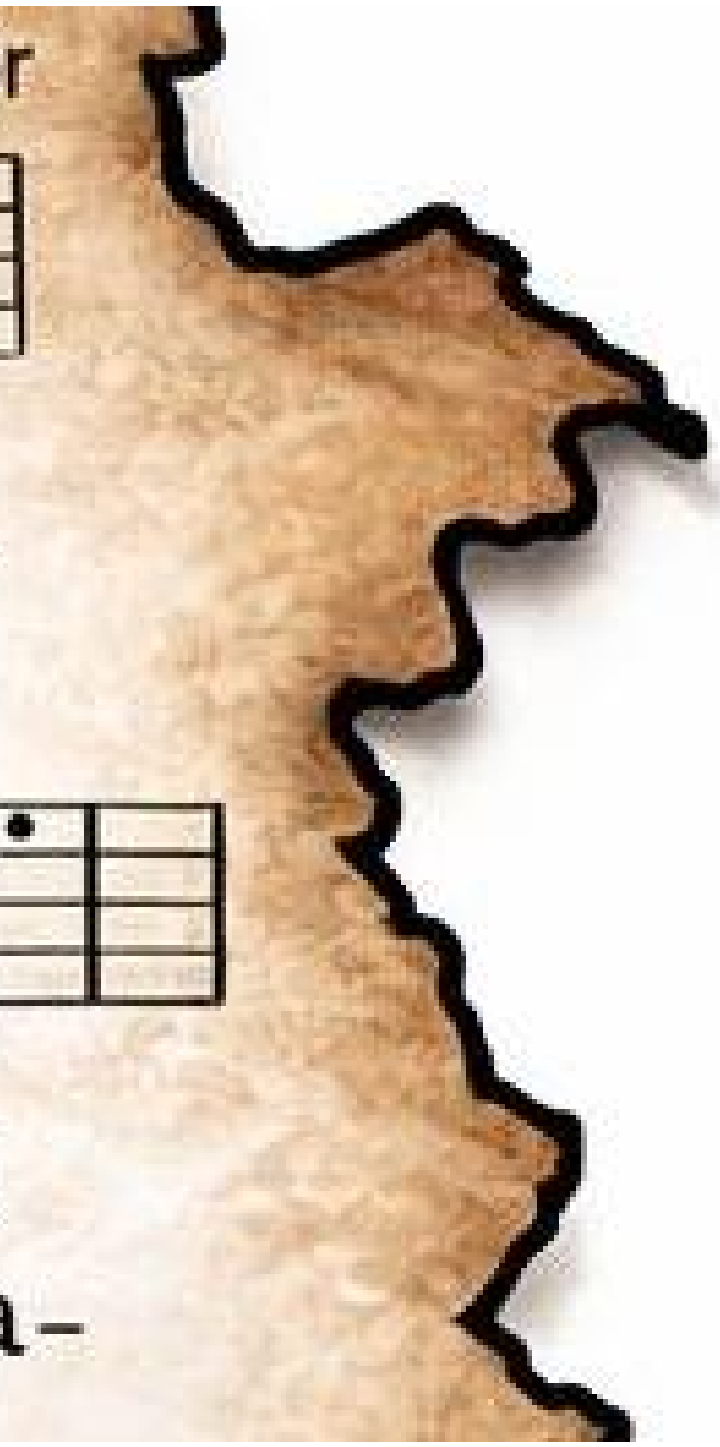
A large white star with a black outline is positioned in the center of the page, overlapping the musical staff and lyrics.

Müzik: Öst. F. ki Üngör



kurban

n - o - r - a - l
c - d - ra -







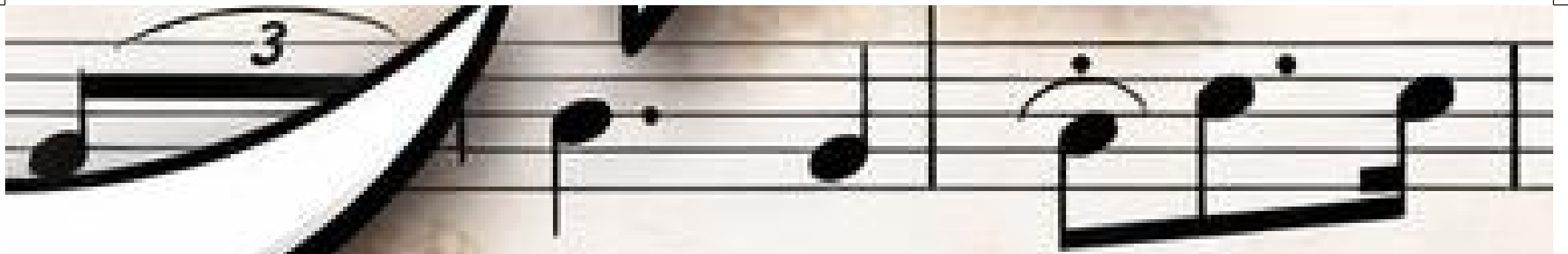
Kabupaten ini adalah salah satu daerah yang

terletak di bagian selatan pulau Jawa.

Daerah ini memiliki luas wilayah yang

luas dan penduduk yang banyak.

Salah satu kota yang terkenal di daerah ini



yıl-dı-zı – dir par-la-ya-

Handwritten musical notation in a cursive script, likely a transcription of the lyrics above. The text is written on a light-colored, textured background that resembles aged paper or parchment. The notation includes various note values and rests, corresponding to the syllables of the lyrics.

gulsahb



cak Hak-lak - | -

ulutogretmen



Երբ Կարգը - Երկրի Կարգը - Երկրի Ե

Երբ Կարգը Կարգի Կարգը - Կարգի Կ

Կարգի Կարգը - Կարգի Կարգը Կարգի Կ

Կարգի Կարգը Կարգի Կարգի Կարգի Կ

Կարգի Կարգի Կարգի Կարգի Կարգի Կ

Իստիկլալ Մարսի!



